



QUALITÀ E PROPRIETÀ DELLE
ACQUE TERMALI LOMBARDE



RegioneLombardia

La Lombardia ha una ricchezza naturale straordinaria: l'acqua.

Un bene prezioso, che nella nostra regione aumenta ancor di più il proprio valore viste le qualità che la nostra acqua può vantare.

Abbiamo un numero elevato di terme e come azione di governo insieme al presidente Roberto Formigoni abbiamo deciso fin dalla prima legislatura di dare un forte impulso al settore.

La qualità delle nostre acque è ottima e variegata: abbiamo infatti una vasta possibilità di scelta in base alle diverse peculiarità curative delle diverse fonti termali.

Sull'acqua e in particolare sulle acque termali si fonda un'antica cultura, proprio per le qualità terapeutiche e salutari.

È a questa cultura di rivalutazione che guardiamo con grande interesse e sono lieto che oggi ci sia un forte ritorno a questa tradizione. Sono lieto e anche orgoglioso di ciò, perché questo è un risultato che nasce dal nostro lavoro e dalla nostra responsabilità di governo, poiché da anni abbiamo investito in questo campo in termini di risorse umane ed economiche.

Un traguardo è stato raggiunto, ma l'impegno deve continuare per rendere questa ricchezza naturale un bene a disposizione delle esigenze di tutti.

Assessore Reti, Servizi di Pubblica Utilità
e Sviluppo Sostenibile

INTRODUZIONE	PAG 06	TERME DI MIRADOLO	PAG 18
PISCINE AIRONE	PAG 10	TERME PRESIDENT	PAG 19
TERME DI ANGOLO	PAG 11	TERME DI RIVANAZZANO	PAG 20
TERME BAGNI MASINO	PAG 12	TERME DI SALICE	PAG 21
TERME DI BOARIO	PAG 13	TERME DI SAN PELLEGRINO	PAG 22
BAGNI DI BORMIO	PAG 14	TERME DI SANT'OMOBONO	PAG 23
BORMIO TERME	PAG 15	TERME DI SIRMIONE	PAG 24
TERME FRANCIACORTA-OME	PAG 16	TERME DI TRESCORE	PAG 25
FONTI MINERALI GERETTE	PAG 17	TERME DI VALLIO	PAG 26



L'acqua, oltre ad essere la sostanza più diffusa in natura, rappresenta l'elemento distintivo del pianeta Terra, senza il quale sarebbero inibiti tutti i processi biologici che consentono lo sviluppo della vita nelle sue molteplici e complesse forme.

Nel corso della storia della civiltà umana le risorse idriche hanno sempre costituito la principale fonte di nutrimento e di energia, tanto che spesso, a determinare il progresso in un particolare ambiente, è stata proprio la disponibilità o meno dell'acqua.

L'ambiente lombardo è caratterizzato da un reticolo idrico molto ricco che interessa tutto il territorio ed è alimentato da numerosi torrenti, fiumi e affluenti del Po, che scendono dalle Alpi e dalle Prealpi e sono alimentati da precipitazioni nevose e piovose.

Le acque superficiali lombarde comprendono anche un numero imprecisato (stimato in oltre 600) di specchi d'acqua di origine naturale o artificiale, tra cui i cinque maggiori laghi italiani.

Per quanto riguarda il sottosuolo, le falde acquifere sotterranee hanno sempre svolto un ruolo importante nell'economia della Pianura Padana, caratterizzata dallo sfruttamento razionale per uso irriguo delle risorgive naturali cui si associa un moderato attingimento da pozzi per uso idropotabile.

La ricarica di queste falde avviene attraverso l'acqua che penetra all'interno del terreno o della roccia permeabile, fino al momento in cui la sua corsa viene fermata da uno strato di argilla o di roccia compatta non permeabile, come le marne costituite da argilla solidificata o rocce compatte granitiche o basaltiche frutto di antiche eruzioni vulcaniche.

Qualora le falde acquifere raggiungano una zona caratterizzata dall'azione riscaldante del sottosuolo al di sotto della crosta terrestre, l'acqua aumenta la propria temperatura arricchendosi dei sali minerali che ricava dagli strati che attraversa.

Trovato un canale di uscita, ritorna in superficie sotto forma di vapore o di acqua calda.

L'acqua sotterranea acquisisce la sua composizione chimica (grado di mineralizzazione) grazie alla aggressività delle acque piovane, al grado di solubilità delle rocce attraversate e alla lunghezza e durata del percorso.

Tutte le acque delle sorgenti hanno caratteristiche proprie e diversificate per cui hanno virtù terapeutiche ed impieghi differenziati.

Le acque termali vengono classificate in base ad alcuni criteri identificativi che corrispondono ai caratteri generali (colore, odore, sapore, limpidezza, colloidi); ad analisi chimico-fisiche (temperatura, densità, indice di rifrazione, abbassamento crioscopico,

pressione osmotica, pH, conducibilità elettrica); ai risultati delle analisi chimiche (residuo fisso a 100°C, a 180°C, al rosso scuro, ammoniaca, nitriti, nitrati, ossigeno, idrogeno solforato, grado solfidrometrico, durezza, alcalinità, arsenico, ozono, azione catalitica, reazione al cloridrato di benzidina, gas).

Le acque minerali e termali (la cui differenza, secondo la legge italiana, risiede nella presenza di alcune sostanze e quindi nel diverso uso) possono essere distinte secondo diverse classificazioni a seconda del parametro considerato (proprietà terapeutiche, caratteristiche chimiche, fisiche, chimico-fisiche).

Con riferimento alla concentrazione di sostanze minerali, si distinguono quindi acque oligominerali quando attraversano rocce poco solubili e seguono percorsi relativamente limitati e con brevi tempi di residenza e acque molto mineralizzate quando attraversano rocce solubili e sostano a lungo nel sottosuolo.

In base alla composizione salina, le acque possono essere classificate come arsenicali o ferruginose, salse se contenenti cloruro di sodio, sulfuree con zolfo in varie combinazioni, bicarbonate, carboniche, salso-bromo-iodiche e radioattive se contengono piccolissime quantità di elementi come il radon.

In particolare, nella zona alpina e prealpina lombarda si trovano acque termali bicarbonate derivanti da rocce calcaree e acque ricche di zolfo, mentre nella Pianura Padana sono più comuni acque fortemente mineralizzate, caratterizzate da un alto contenuto di cloruro di sodio e altri minerali, nonché acque sulfuree.

In base a questa classificazione, le acque termali possono essere utilizzate in molti modi: come bevande, per irrigazione, per inalazione, per bagno, oppure come applicazione in associazione con altre sostanze minerali o organiche.

Lo sfruttamento e la valorizzazione delle acque termali sparse su tutto il territorio nazionale sono noti fin dall'antichità; infatti già nel 1° sec d.C. Plinio il Vecchio cita la presenza di fonti termali nella sua "Naturalis Historia".

Furono i Greci il primo popolo a conoscere ed apprezzare le acque termali; i Romani onorarono questo strumento di cura e di relax attraverso la realizzazione delle monumentali Thermae publicae, a partire dalla cultura del bagno e dell'igiene personale per arrivare allo sfruttamento delle sorgenti per usi terapeutici specifici.



STR. MUSSOLINA, 1
SACCA DI GOITO (MN)
TEL: 0376-686825
FAX: 0376-686828
WWW.PISCINEAIRONE.IT

PISCINE AIRONE

L'ACQUA E LE CURE

L'ACQUA DEL POZZO RODIGO È UN'ACQUA MINERALE, CLORURATO SODICA, IPERTERMALE CHE È INDICATA PER LA TERAPIA TERMALE ED IN PARTICOLARE PER LA CRENOTERAPIA, BALNEOTERAPIA ESTERNA DI SVARIATE PATOLOGIE DELL'APPARATO LOCOMOTORE, VASCOLARE PERIFERICO, DELLA CUTE, OLTRE CHE PER USO COSMETOLOGICO. UN USO MOLTO IMPORTANTE È RAPPRESENTATO DALLA RIABILITAZIONE MOTORIA POST-TRAUMATICA, IN PARTICOLARE DEI TRAUMI SPORTIVI, MA ANCHE DI MALATTIE NEUROLOGICHE QUALI PLEGIE POST-ICTALI O DOPO PROLUNGATI PERIODI DI IMMOBILITÀ.

UN USO MOLTO INTERESSANTE PUÒ ESSERE RAPPRESENTATO ANCHE DALLA GINNASTICA IN ACQUA NELLE OSTEOPOROSI CONCLAMATE CON CROLLI VERTEBRALI CHE NECESSITANO DI ESERCIZI CHE NON CARICHINO IN MODO ECCESSIVO SUL RACHIDE E NELLE PATOLOGIE DISCALI DELLA COLONNA VERTEBRALE.

CARATTERISTICHE CHIMICHE

ACQUA MINERALE; ACQUA CLORURATO SODICA; IPERTERMALE (TEMPERATURA ALLA SORGENTE 60°C).

PROPRIETÀ

ANTINFIAMMATORIE, ANALGESICHE, DECONTRATTURANTI, ESTETICHE.

INDICAZIONI

PATOLOGIE DELL'APPARATO CIRCOLATORIO, CUTANEE, RIGIDITÀ ARTICOLARE, SPASMI MUSCOLARI, DIFFICOLTÀ RESPIRATORIE.

BENESSERE

ALL'INTERNO DEL CENTRO TERMALE È POSSIBILE EFFETTUARE UNA VASTA GAMMA DI TRATTAMENTI ESTETICI PER IL VISO ED IL CORPO DA ABBINARE A RILASSANTI BAGNI CON IDROMASSAGGIO O A MASSAGGI DISTENSIVI E SNELLENTI.

IL CENTRO DISPONE DI PISCINE INTERNE ED ESTERNE DOVE È POSSIBILE EFFETTUARE NUMEROSE ATTIVITÀ PER MANTENERSI IN FORMA, QUALI: CORSI DI NUOTO, ACQUAGYM, HYDROBIKE E GINNASTICA DOLCE.

È PRESENTE ANCHE UN'AMPIA SALA ATTREZZI CON SPAZI ATTREZZATI PER LA GINNASTICA A CORPO LIBERO, CON CORSI DI STEP, AEROMIX E TOTAL BODY.

IL PARCO ESTIVO DI 50.000 MQ È ATTREZZATO A SOLARIUM E AD ATTIVITÀ LUDICO SPORTIVE CON SPAZI ESCLUSIVI PER I BAMBINI.



V.LE TERME
ANGOLO TERME (BS)
TEL: 0364-548244
FAX: 0364-548705
WWW.TERMEDIANGOLO.IT

TERME DI ANGOLO

L'ACQUA E LE CURE

LA SUGGERITIVA CORNICE DELLA VAL GAMONICA CREA UN MICROCLIMA PARTICOLARE, CHE RENDE UNICHE LE FONTI DELLA ZONA. ALL'INTERNO DEL PARCO, LE ACQUE SGORGANO DA DUE FONTI: SAN SILVESTRO E FONTE NUOVA, QUEST'ULTIMA RECENTEMENTE SCOPERTA E UTILIZZATA PER LA PREPARAZIONE DI COSMETICI TERMALI RINOMATI IN TUTTA EUROPA.

LE PROPRIETÀ CURATIVE E BENEFICHE DELLA FONTE DI SAN SILVESTRO SONO CONOSCIUTE ORMAI DA MOLTO TEMPO E LE SUE ACQUE POSSIEDONO CARATTERISTICHE IDEALI PER LA CURA DI UN'AMPIA GAMMA DI DISTURBI. COL TEMPO I LORO EFFETTI POSITIVI SONO STATI VERIFICATI NELLA CURA DELLE MALATTIE DELLO STOMACO, DELL'INTESTINO, DEI RENI, DELLE VIE URINARIE E PER ALCUNI DISTURBI DELLA PELLE. OLTRE ALLA SOMMINISTRAZIONE DI ACQUA COME BEVANDA A SCOPO TERAPEUTICO, AD ANGOLO È POSSIBILE SOTTOPORSI A BAGNI, FANGHI, INALAZIONI, NEBULIZZAZIONI, AEROSOL, IRRIGAZIONI, INSUFFLAZIONI E MASSAGGI SUBACQUEI. ALLE TERME DI ANGOLO, È POSSIBILE PROVARE ANCHE LA IONOTERAPIA NEGATIVA, CHE PERMETTE DI CURARE I DISTURBI CAUSATI DALLE ASTENIE, DAGLI ESAURIMENTI NERVOSI, DALL'ASMA BRONCHIALE E DAI PROBLEMI DI CIRCOLAZIONE.

CARATTERISTICHE CHIMICHE

ACQUE SOLFATO-BICARBONATO-ALCALINO-TERROSE (TEMPERATURA 12°C).

PROPRIETÀ

DIGESTIVE, LASSATIVE, DISINTOSSICANTI, ANTINFIAMMATORIE, DISINFETTANTI.

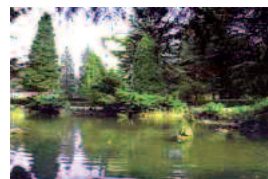
INDICAZIONI

MALATTIE DELL'APPARATO DIGERENTE, GENITO-URINARIO, RESPIRATORIO, DELLA PELLE, DELL'APPARATO LOCOMOTORE E DEL SISTEMA VASCOLARE. COADIUVANTI PER LA CURA DELLA PSORIASI E DELLA DERMATOSI NON ESSUDATIVA.

BENESSERE

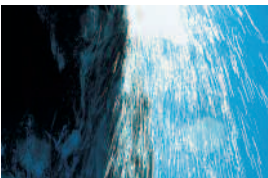
OLTRE ALLE CURE TERMALI CHE SFRUTTANO L'AZIONE TERAPEUTICA DELL'ACQUA PROVENIENTE DALLE DUE FONTI SAN SILVESTRO E NUOVA, L'OSPITE PUÒ GIOVARSI DI UTILI ESERCIZI SALUTARI DA PRATICARSI IN UN PARCO DI 30.000 MQ. ALL'INTERNO DELLO STABILIMENTO TERMALE, DOTATO DI AMBULATORI PER VISITE SPECIALISTICHE, VI È ANCHE LA POSSIBILITÀ DI SEGUIRE CICLI DI MASSOTERAPIA E MARCONITERAPIA O DI PRATICARE ESERCIZI DI RIABILITAZIONE RESPIRATORIA, NEUROLOGICA E MOTORIA SOTTO LA GUIDA DI PROFESSIONISTI. E PER FINIRE, NELLO STABILIMENTO ANCHE UN MODERNO CENTRO ESTETICO COSÌ DA CONFERMARE LE TERME DI ANGOLO UN LUOGO IDEALE PER PRENDERSI CURA DEL CORPO E RINFRANCARE LO SPIRITO, ADATTO A TUTTE LE ETÀ.

QUESTA STRUTTURA EROGA CURE CON ONERI A CARICO DEL S.S.N. VEDI TABELLA PAGINA 28





VIA BAGNI
VAL MASINO (SD)
TEL: 0342/641010
FAX: 0342/653000
WWW.BAGNIMASINO.IT



TERME BAGNI MASINO

L'ACQUA E LE CURE

CON UN'ALTITUDINE SUPERIORE AI MILLE METRI, MONTAGNE RICCHE DI VERDE E UNA BUONA ESPOSIZIONE AL SOLE, LA LOCALITÀ TERMALE DEI BAGNI DEL MASINO, POSSIEME LE SOLUZIONI GIUSTE PER CHI È ALLA RICERCA DEL BENESSERE PSICO-FISICO. SUGGERITIVO LO SCENARIO NATURALE DAL QUALE SCATURISCE LA SORGENTE, COLLOCATA NEL BEL MEZZO DI UNA GROTTA CARATTERIZZATA DALLA PRESENZA DI ROCCIA GRANITICA.

È PROPRIO IL PASSAGGIO ATTRAVERSO QUESTE ROCCE A CONFERIRE ALL'ACQUA CARATTERISTICHE CHIMICO-FISICHE CHE FACILITANO SIA IL SUO ASSORBIMENTO CHE LA RELATIVA ELIMINAZIONE, CON APPREZZABILI RISULTATI SUL PIANO DIURETICO.

LE SUE QUALITÀ SPECIFICHE LA RENDONO PARTICOLARMENTE ADATTA ANCHE NELLA CURA DEI DISTURBI DELL'APPARATO GASTRO-ENTERICO, IN PARTICOLARE DELLA STIPSI, DELLA DIARREA, DELLE MALATTIE DEL FEGATO E DELLE VIE BILIARI. NELLE TERME DI VAL MASINO È POSSIBILE TROVARE SOLLIEVO DA INFIAMMAZIONI, GOTTA, CALCOLOSI, PROBLEMI GINECOLOGICI ATTRAVERSO TERAPIE IDROPINICHE, BAGNI, INALAZIONI, AEROSOL E IRRIGAZIONI.

CARATTERISTICHE CHIMICHE

ACQUA SOLFATO-CALCICA E RADIOATTIVA (TEMPERATURA 38°C).

PROPRIETÀ

DIURETICHE, ANTINFIAMMATORIE, DISINTOSSICANTI, DIGESTIVE.

INDICAZIONI

MALATTIE OTORINOLARINGOIATRICHE, GINECOLOGICHE, DELL'APPARATO URINARIO, GASTROENTERICHE, DERMATOLOGICHE E DEL RICAMBIO.

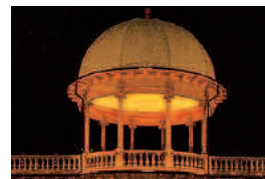
BENESSERE

LA LOCALITÀ TERMALE, POSTA A 1170 M. DI ALTITUDINE, GODE DI UN PAESAGGIO DAVVERO SPECIALE ED OFFRE OCCASIONI DI SPLENDEDE PASSEGGIATE NEI BOSCHI E SULLE MONTAGNE DEI DINTORNI. BUONE LE STRUTTURE SPORTIVE E RICREATIVE ANNESSE ALLE TERME.

È POSSIBILE USUFRUIRE DI DIVERSI TRATTAMENTI BENESSERE: IDROMASSAGGIO, MASSAGGI ANTI-STRESS, RIFLESSOLOGIA, FANGHI.



CORSO ITALIA, 91
BOARIO TERME (BS)
TEL: 0364-525011
FAX: 0364-525252
WWW.TERMEDIBOARIO.IT



TERME DI BOARIO

L'ACQUA E LE CURE

ALLE TERME DI BOARIO QUATTRO FONTI DIFFERENTI, CON ACQUE A DIVERSA CONCENTRAZIONE DI SALI, ASSICURANO UNA VASTA GAMMA DI TRATTAMENTI. ANTICA FONTE, BEVUTA CALDA, SVOLGE UN'AZIONE SPECIFICA SU FEGATO, VIE BILIARI ED INTESTINO ED È INDICATA PER DISTURBI DIGESTIVI, COLECISTOPATIE, IN CASO DI COLON IRRITABILE, STIPSI E DIVERTICOLOSI.

FAUSTA CONTRIBUISCE A MIGLIORARE L'ATTIVITÀ INTESTINALE, TRAMITE LA SUA AZIONE DETERGENTE SULLA MUCOSA E ALLEVA I DISTURBI INTESTINALI DOVUTI ANCHE ALLO STRESS. IGEA È IDEALE PER ATTIVARE IL RICAMBIO IDRICO. AGISCE SULLE VIE DIGESTIVE E BILIARI FAVORENDO L'ELIMINAZIONE DELLE SCORIE METABOLICHE. BOARIO È L'ACQUA IDEALE PER DEPURARE E DISINTOSSICARE PERCHÉ AGISCE SULL'APPARATO DIGERENTE E SULL'APPARATO URINARIO E, PER IL BASSO CONTENUTO DI SODIO, È CONSIGLIATA PER PREVENIRE ANCHE LA RITENZIONE IDRICA.

INFINE, GRAZIE ALL'EQUILIBRATO APPORTO DI CALCIO E MAGNESIO, È UN'ACQUA OTTIMALE PER L'USO QUOTIDIANO A TUTTE LE ETÀ. ALLE TERME DI BOARIO, OLTRE ALLA CLASSICA TERAPIA IDROPINICA (OVVERO COME BEVANDA), SI POSSONO PRATICARE ANCHE IRRIGAZIONI (INTESTINALI E VAGINALI), BAGNI E FANGHI (ARTROPATIE, PROBLEMI EPATICI, PROBLEMI CUTANEI, MALATTIE CIRCOLATORIE) ED INFINE TERAPIE INALATORIE EFFICACI NELLE INSUFFICIENZE RESPIRATORIE.

CARATTERISTICHE CHIMICHE

ACQUA BICARBONATO-SOLFATO-CALCICHE-MAGNESIACHE (TEMPERATURA 15°-15,2°C).
ACQUE MEDIOMINERALI SOLFATE (TEMPERATURA 13°C).
ACQUA MEDIOBASSA SOLFATA (TEMPERATURA 13,2°C).

PROPRIETÀ

EPATOPROTETTIVE, DISINTOSSICANTI, DIGESTIVE, LASSATIVE, ANTINFIAMMATORIE.

INDICAZIONI

DISTURBI EPATOBILIARI, DELL'APPARATO LOCOMOTORE, CARDIOCIRCOLATORIO, RESPIRATORIO, GENITO-URINARIO, DEL RICAMBIO.

BENESSERE

DAL 2006, ALLE TERME DI BOARIO C'È UN NUOVO SPAZIO POLIFUNZIONALE ALL'INTERNO DEL QUALE LA MEDICINA TERMALE SI INTEGRA PERFETTAMENTE CON ALTRE DISCIPLINE E CON NUMEROSI TRATTAMENTI DI *REMISE-EN-FORME*. UNA DIAGNOSI ACCURATA, IN GRADO DI STABILIRE IL PERCORSO PIÙ ADATTO AI SINGOLI OBIETTIVI È L'INIZIO DI UN PROGRAMMA CHE PUÒ CONTARE SULLA COMPLEMENTARIETÀ DI VARIE DISCIPLINE E SUI TRATTAMENTI SPECIFICI CHE LE CARATTERIZZANO.

QUESTA STRUTTURA EROGA CURE CON ONERI A CARICO DEL S.S.N. VEDI TABELLA PAGINA 28



S.S. STELVIO
BORMIO (SO)
TEL: 0342/901890
TEL: 0342/910131
FAX: 0342/918511
WWW.BAGNIDIBORMIO.IT



BAGNI DI BORMIO

L'ACQUA E LE CURE

LE ACQUE TERMALI DEI BAGNI DI BORMIO SCATURISCONO DA BEN 9 SORGENTI SITUATE SULLE PENDICI DI DOLOMIA DEL MONTE REIT ALL'INTERNO DEL PARCO MONUMENTALE AD UN'ALTITUDINE VARIABILE DAI 1280 AI 1420 METRI S.L.M.

CINGLACCIA, NIBELUNGI, OSTROGOTI E PLINIANA SONO SITUATE FRA I 1280 E I 1340 MT D'ALTITUDINE, S.MARTINO, ARCIDUCHESSA, ZAMPILLO DEI BAMBINI, CASSIODORO E S.CARLO, SI TROVANO FRA I 1370 E I 1421 MT. D'ALTITUDINE.

LE ACQUE MINERALI, TRA LE POCOCHISSIME CALDE DELL'AREA A SUD DELLE ALPI, SGORGANO AD UNA TEMPERATURA TRA I 36° E I 43°C, VARIABILE IN FUNZIONE DELLE STAGIONI: PIÙ CALDE IN INVERNO, PERCHÉ IL TERRENO GELATO NON CONSENTE LE INFILTRAZIONI DELLE ACQUE PLUVIALI; A TEMPERATURA VARIABILE IN ESTATE, IN RAPPORTO ALLE PRECIPITAZIONI ATMOSFERICHE. LE ACQUE CALDE CONTENGONO MICROSCOPICI SULFOBATTERI NATURALI IN SOSPENSIONE CHE FAVORISCONO IL PROCESSO DI ESFOZIAZIONE EPITELIALE (PEELING NATURALE) CHE RENDONO LA PELLE PIÙ LISCIA E VELLUTATA.

CARATTERISTICHE CHIMICHE

ACQUE IPERtermALI, SOLFATO, ALCALINO, TERROSE, CON TRACCE DI RADIOATTIVITÀ (RADON). (TEMPERATURA 36° - 43°C).

PROPRIETÀ

DISINTOSSICANTI, RIGENERANTI, TONIFICANTI, ANTISTRESS, RILASSANTI, ANTINFIAMMATORIE.

INDICAZIONI

LA RADIOATTIVITÀ IDROCLIMATICA DIPENDENTE DAL RADON ESERCITA UNA AZIONE SEDATIVA SUL SISTEMA NERVOSO SIA CENTRALE SIA PERIFERICO.

BENESSERE

SONO PRESENTI PIÙ CENTRI DI ESTETICA CHE RAPPRESENTANO L'OTTIMALE CONCLUSIONE DI UN PROCESSO DI RIGENERAZIONE FISICA E PSICHICA CHE INIZIA CON L'IMMERSIONE NELLE ACQUE CALDE TERMALI. LE ACQUE INFATTI PREDISPONGONO IL CORPO A RECEPIRE I BENEFICI E SALUTARI EFFETTI SIA DEI TRATTAMENTI ESTETICI CHE DEI MASSAGGI APPORTANDO UNA COMPLETA RIGENERAZIONE DEL CORPO. DIVERSE LE TIPOLOGIE DI TRATTAMENTI PRATICATI: DALLO SHIATSU ALLA STONE THERAPY, DAL CRANIO-SACRALE AL TRATTAMENTO BIOENERGETICO. NUMEROSI SONO INOLTRE GLI SPORT PRATICABILI IN STRUTTURE ATTEZZATE, SVARIATI E SUGGERISTI GLI ITINERARI TURISTICI.



VIA STELVIO, 14
BORMIO (SO)
TEL: 0342/901325
FAX: 0342/905220
WWW.BORMIOTERME.IT



BORMIO TERME

L'ACQUA E LE CURE

LE ACQUE CHE ALIMENTANO BORMIO TERME ZAMPILLANO DALLA ROCCIA IN PROSSIMITÀ DEL LETTO DEL FIUME ADDA, IN LOCALITÀ "CINGLACCIA", A CIRCA 1300 METRI DI ALTITUDINE, ED HANNO UNA TEMPERATURA INTORNO AI 40°C. PER LA LORO COMPOSIZIONE CHIMICA ABBASTANZA UNIFORME E PER LA LORO RADIOATTIVITÀ SONO DOTATE DI MOLTISSIME INDICAZIONI TERAPEUTICHE.

BORMIO TERME È UN CENTRO POLIVALENTE, IN CUI, OLTRE AI REPARTI CURATIVI (FANGHI, BAGNI, INALAZIONI ED AEROSOL, FISIOTERAPIA, RIABILITAZIONE, PERCORSO VASCOLARE), SI TROVA UN AMPLISSIMO SETTORE DEDICATO A DIVERTIMENTO, SPORT E BENESSERE (CON BEN SETTE PISCINE SIA AL COPERTO SIA ALL'APERTO PER ADULTI E BAMBINI, GIOCHI D'ACQUA, SCIVOLO ECC., SAUNA, BAGNO TURCO, ZONE RELAX E SOLARIUM), UN MODERNO CENTRO ESTETICO E MASSAGGI, UN'ATTEZZATA PALESTRA, BAR, RISTORANTI, CENTRO CONGRESSI.

CARATTERISTICHE CHIMICHE

ACQUA TERMALE MINERALE, SOLFATO, BICARBONATO-ALCALINO, TERROSA A MEDIA RADIOEMANAZIONE.

PROPRIETÀ

DECONGESTIONANTI, SEDATIVE, DISINFETTANTI E ANTINFIAMMATORIE.

INDICAZIONI

MALATTIE CARDIOCIRCOLATORIE, DELLA PELLE, DELL'APPARATO DIGERENTE, RESPIRATORIO E LOCOMOTORE MA ANCHE PROBLEMI INTESTINALI. INFINE LA RADIOATTIVITÀ IDROCLIMATICA DIPENDENTE DAL RADON ESERCITA UNA AZIONE SEDATIVA SUL SISTEMA NERVOSO SIA CENTRALE SIA PERIFERICO.

BENESSERE

È IL SETTORE CHE HA VISTO, NEGLI ULTIMI ANNI, IMPORTANTISSIMI INVESTIMENTI ED AMPLIAMENTI. ALLA VASCA NATATORIA (25 x 16 MT.) ED A QUELLA PER BAMBINI SI SONO AGGIUNTE LA "LOGGIA TERMALE", AFFACCIATA SULLA PIAZZA DELLE TERME, E LE NUOVE VASCHE "QUATTRO STAGIONI", BAMBINI INTERNA ED ESTERNA E "NUOTA NEL SOLE", IMMERSE NEL PARCO. AMPIE SAUNE E BAGNI TURCHI, CON ZONE RELAX TRANQUILLE E PIACEVOLI, COMPLETANO L'OFFERTA.

QUESTA STRUTTURA EROGA CURE CON ONERI A CARICO DEL S.S.N.
VEDI TABELLA PAGINA 28



VIA MAGLIO, 27
OME (BS)
TEL: 030-652622
FAX: 030-6852821
WWW.TERMEDIFRANCIACORTA.IT



TERME FRANCIACORTA-OME

L'ACQUA E LE CURE

SULLO SFONDO DELLE SALUBRI SORGENTI DI OME SI DELINEANO LE DELIZIOSE COLLINE MORENICHE, CHE RENDONO IL SOGGIORNO NELLA LOCALITÀ TERMALTE MOLTO SALUTARE SOTTO IL PROFILO DELL'EQUILIBRIO PSICO-FISICO.

DALLA FONTE DEL MAGLIO, SCATURISCE UN'ACQUA CHE HA PROPRIETÀ CHIMICO-FISICHE DI ALTO VALORE, IDEALE PER L'IMPIEGO NELLE CURE CHE MIRANO A RISTABILIRE LA SALUTE FISICA E A DARE RISULTATI, ATTRAVERSO TRATTAMENTI DELLA PELLE E DEL VISO, SUL PIANO ESTETICO.

LA CURA IDROPINICA, VALE A DIRE L'ASSUNZIONE DI ACQUA COME BEVANDA, RAPPRESENTA IL VALORE AGGIUNTO CHE FA DA SFONDO A TUTTI GLI ALTRI TRATTAMENTI AI QUALI È POSSIBILE SOTTOPORSI AD OME. UN RUOLO DI RILIEVO SPETTA ANCHE ALLE TERAPIE INALATORIE E AI BAGNI OZONIZZATI CON IDROMASSAGGIO. DALLE CURE È POSSIBILE RICAVARE BENEFICI SUL FRONTE DELLE MALATTIE GASTROENTERICHE, CON RICADUTE POSITIVE ANCHE SUI DISORDINI EPATOBILIARI. OLTRE A FACILITARE LA DIURESI, LE ACQUE DELLA FONTE DEL MAGLIO RIDUCONO FORTEMENTE I DISTURBI ALLE VIE RESPIRATORIE, IN PARTICOLARE RINITI E RINOSINUSITI.

CARATTERISTICHE CHIMICHE

ACQUA MEDIOMINERALE BICARBONATO-CALCICA.

PROPRIETÀ

SEDATIVE, ANTIACIDO, ANTINFIAMMATORIE.

INDICAZIONI

MALATTIE CIRCOLATORIE, EPATOBILIARI, DELL'APPARATO LOCOMOTORE, RESPIRATORIO E GENITO-URINARIO OLTRE CHE PER LE MALATTIE DEL RICAMBIO. DISPEPSIE DI ORIGINE GASTROENTERICA, COLON IRRITABILE E STIPSI.

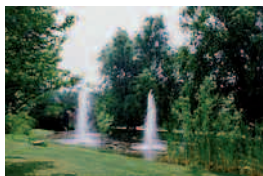
BENESSERE

OLTRE ALLE TERAPIE TERMALI CLASSICHE, ALLE TERME DI FRANCIACORTA-OME, L'OSPITE PUÒ AFFERIRE AL CENTRO BENESSERE; AL CENTRO DI RIEDUCAZIONE FISICA CON PALESTRA E GIOVARSI DI CURE ESTETICHE, MEDICINA ESTETICA E CONSULENZE DIETOLOGICHE. E PER COMPLETARE L'OFFERTA NON MANCANO MASSAGGI, TRATTAMENTI VISO E CORPO, RIFLESSOLOGIA PLANTARE, AROMATERAPIA, BAGNO DI VAPORE TERMALTE, DOCCE IDRO-JET CALDO/FREDDE, BAGNI DI FIENO, IMPACCHI DI ARGILLA E, IN COLLABORAZIONE CON LA CLINICA DI SAN ROCCO, UN CHECK-UP MENOPAUSA.

QUESTA STRUTTURA EROGA CURE CON ONERI A CARICO DEL S.S.N.
VEDI TABELLA PAGINA 28



VIA LODI, 9/B
SAN COLOMBANO
AL LAMBRO (MI)
TEL: 0371-89283



FONTI MINERALI GERETTE

L'ACQUA E LE CURE

L'ACQUA SGORGA DA SETTE FONTI, CINQUE DELLE QUALI (FONTE ELIO, FONTE NUOVA, FONTE LEONE, FONTE ARIETE, FONTE VITTORIA) FORNISCONO ACQUE DALLA COMPOSIZIONE SALSO-BROMO-IODICO-SULFUREA; LE ACQUE DELLE FONTI APOLLO E LAURA, INVECE, SONO DI TIPO SOLFUREO.

QUESTE ULTIME SONO INDICATE NELLE INTOSSICAZIONI ESOGENE E NELLE MALATTIE EPATICHE. L'ACQUA DELLA FONTE ARIETE È UTILE NELLE DIFFICOLTÀ DIGESTIVE A LIVELLO GASTROINTESTINALE, MENTRE LA FONTE LEONE E LA FONTE NUOVA VENGONO UTILIZZATE SOPRATTUTTO NELLA CURA DELLE GASTRITI. LE ACQUE DELLE SORGENTI ELIO E VITTORIA SONO PRETTAMENTE PURGATIVE E RISULTANO EFFICACI, OLTRE CHE NELLA STIPSI, ANCHE NELLA OBESITÀ E NELLA CURA DI MALATTIE DEL FEGATO.

CARATTERISTICHE CHIMICHE

ACQUA SALSOBROMIODIODICA E SULFUREA.

PROPRIETÀ

LASSATIVE, DIGESTIVE, DIURETICHE.

INDICAZIONI

MALATTIE DELL'APPARATO GASTROENTERICO.

BENESSERE

LE PREZIOSE ACQUE SI SORSEGGIANO PASSEGGIANDO NEL GRANDE PARCO TERMALTE DI OLTRE 30.000 MQ.

LE FONTI MINERALI SONO DOTATE DI SERVIZI DI RISTORAZIONE, ANIMAZIONE ED INTRATTENIMENTO MUSICALE.

QUESTA STRUTTURA EROGA CURE CON ONERI A CARICO DEL S.S.N.
VEDI TABELLA PAGINA 28



P.ZZALE TERME, 7
MIRADOLO TERME (PV)
TEL: 0382-77012
FAX: 0382-754090
WWW.TERMEDIMIRADOLO.IT

TERME DI MIRADOLO

L'ACQUA E LE CURE

QUATTRO LE FONTI DI MIRADOLO: FONTE CÀ DE RHO, FONTE SALINE S. MARIA, FONTE S.PIETRO, FONTE VITTORIA DALLE QUALI SGORGA UN'ACQUA SALSOBROMIODIDICA-LITIO-MAGNESIACA-SOLFUREA, PARTICOLARMENTE INDICATA PER VIA IDROPINICA NELLE AFFEZIONI DELL'APPARATO DIGERENTE.

LE CARATTERISTICHE FISICO-CHIMICHE DI QUESTE ACQUE TROVANO IMPIEGO OTTIMALE PER CURARE AFFEZIONI ARTROSICHE, ESITI DI FRATTURE E VASCULOPATIE ATTRAVERSO LA FANGOTERAPIA, LA BALNEOTERAPIA E L'IDROMASSAGGIO; CON L'UTILIZZO DELLE IRRIGAZIONI NASALI, LE NEBULIZZAZIONI CALDO-UMIDE, LE INSUFFLAZIONI ENDOTIMPANICHE E L'AEROSOL, SONO UNA VERA PANACEA PER LE AFFEZIONI DELL'APPARATO RESPIRATORIO.

CARATTERISTICHE CHIMICHE

ACQUE SALSO-BROMO-IODICHE-LITIOSE-MAGNESIACHE-SOLFUREE.

PROPRIETÀ

EPATOPROTETTIVE, DISINTOSSICANTI, DIGESTIVE, LASSATIVE, ANTINFIAMMATORIE.

INDICAZIONI

PREVENZIONE DELLE MALATTIE DELL'APPARATO DIGERENTE, DELLE GASTROPATIE, DELLE MALATTIE DELLE VIE BILIARI, DELL'APPARATO URINARIO E IN GENERALE DELLE MALATTIE DEL RICAMBIO.

PATOLOGIE CRONICHE DELL'APPARATO RESPIRATORIO, PATOLOGIE OSTEOARTROMUSCOLARI E DERMOPATIE.

BENESSERE

ALLE TERME DI MIRADOLO L'OSPITE PUÒ TROVARE REPARTI SPECIALISTICI DI MEDICINA ESTETICA DOVE GIOVARSI DI TRATTAMENTI PERSONALIZZATI PER LA CURA DI MOLTI INESTETISMI (CELLULITE, ACNE, RUGHE, ATONIA CUTANEA).

QUESTA STRUTTURA EROGA CURE CON ONERI A CARICO DEL S.S.N.
VEDI TABELLA PAGINA 28



VIA E. FERMI, 5
SALICE TERME (PV)
TEL: 0383-92341/2
FAX: 0383-91944
WWW.TERMEPRESIDENT.COM

TERME PRESIDENT

L'ACQUA E LE CURE

LE ACQUE MINERALI DELLE TERME PRESIDENT, A SALICE, SONO DUE: BOSCAIOLLO, ACQUA SODICO-CALCICO-MAGNESIACA-SOLFATA-CLORURATA-SOLFUREA, CHE SGORGA A 14°C; BOSCHETTO, ACQUA SODICO-CALCICO-MAGNESIACA-FERRUGINOSA-CLORURATA-BROMIODIDICA CHE SGORGA A 13°C.

ALLE TERME PRESIDENT, ATTRAVERSO TALI ACQUE TERMALI SI EFFETTUANO TRADIZIONALI TERAPIE TERMALI QUALI: FANGHI, DOCCE E BAGNI SALSO-BROMIODICI, BAGNI OZONIZZATI, IDROMASSAGGI, IRRIGAZIONI VAGINALI, TERAPIE INALATORIE, INSUFFLAZIONI ENDOTIMPANICHE, VENTILAZIONI POLMONARI, TERAPIE IDROPINICHE, MASSAGGI TERAPEUTICI, PISCINA IDROTERAPICA DEAMBULATORIA.

CARATTERISTICHE CHIMICHE

BOSCAIOLLO: ACQUA SODICO-CALCICO-MAGNESIACA-SOLFATA-CLORURATA-SOLFUREA. (TEMPERATURA 14°C).

BOSCHETTO: ACQUA SODICO-CALCICO-MAGNESIACA-FERRUGINOSA-CLORURATA-BROMIODIDICA. (TEMPERATURA 13°C).

PROPRIETÀ

EPATOPROTETTIVE, DISINTOSSICANTI, DIGESTIVE, LASSATIVE, ANTINFIAMMATORIE, ANALGESICHE, MUCOLITICHE, ANTICATARRALI, ANTIEDEMIGENE, CHERATOLITICHE E CHERATOPLASTICHE.

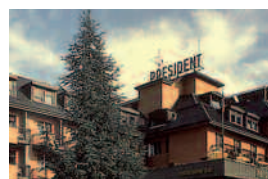
INDICAZIONI

AFFEZIONI DELLE PRIME VIE RESPIRATORIE E BRONCHIALI, SORDITÀ RINOGENA, AFFEZIONI ARTROREUMATICHE, GINECOLOGICHE, DERMATOLOGICHE, GASTROINTESTINALI E LE VASCULOPATIE PERIFERICHE.

BENESSERE

ALL'INTERNO DELLE TERME PRESIDENT, OPERA IL FITNESS & BEAUTY MEDICAL CENTER CHE OFFRE PROGRAMMI ESTETICI, COSMETICI, DIMAGRANTI, IL TUTTO DA INTEGRARSI CON LE TERAPIE TERMALI SEGUITI DA SPECIALISTI CHE STUDIANO UN PROGRAMMA PERSONALIZZATO PER OGNI OSPITE AL FINE DI RISPONDERE AL MEGLIO ALLE SINGOLE ESIGENZE TERAPEUTICHE, ESTETICHE, COSMETICHE E FISICHE.

QUESTA STRUTTURA EROGA CURE CON ONERI A CARICO DEL S.S.N.
VEDI TABELLA PAGINA 28





C.SO REPUBBLICA, 2
RIVANAZZANO (PV)
TEL: 0383-91250
FAX: 0383-92146
WWW.TERMEDIRIVANAZZANO.IT

TERME DI RIVANAZZANO

L'ACQUA E LE CURE

LE ACQUE SONO PRINCIPALMENTE DI DUE TIPI: SALSO-BROMO-IODICHE E SOLFUREE. LE CURE CHE SI POSSONO PRATICARE SPAZIANO DAI BAGNI AI FANGHI PER LE AFFEZIONI ARTROREUMATICHE, ALLE IRRIGAZIONI VAGINALI PER LE AFFEZIONI GINECOLOGICHE, FINO ALLE CURE INALATORIE PER LE MALATTIE DELLE VIE RESPIRATORIE E DELL'APPARATO BRONCO-POLMONARE. SONO, INOLTRE, MOLTO PRATICATI I CATETERISMI TUBARICI PER LA CURA DELLA SORDITÀ RINGENA. IMPORTANTI SONO ANCHE LE CURE PER LE MALATTIE DELLA PELLE, PER VASCULOPATIE PERIFERICHE ED ESITI DI FLEBITI, E PER DISTURBI PROVOCATI DA SQUILIBRI ENDOCRINI.

CARATTERISTICHE CHIMICHE

ACQUA SALSOBROMOIODICA (TEMPERATURA 14,5°C).

ACQUA SOLFUREA (TEMPERATURA 14,5°C).

PROPRIETÀ

ANTINFIAMMATORIE, SEDATIVE.

INDICAZIONI

AFFEZIONI OTORINOLARINGOIATRICHE E RESPIRATORIE.

AFFEZIONI ARTROREUMATICHE, CIRCOLATORIE, GINECOLOGICHE E DERMATOLOGICHE.

BENESSERE

ALLE TERME DI RIVANAZZANO NON SOLO TERAPIE MA ANCHE CONSULENZE ESTETICHE E PROGRAMMI DI BENESSERE PERSONALIZZATI.

QUESTA STRUTTURA EROGA CURE CON ONERI A CARICO DEL S.S.N.

VEDI TABELLA PAGINA 28



VIA DELLE TERME, 22
SALICE TERME (PV)
TEL: 0383-93046
FAX: 0383-92534
WWW.TERMEDISALICE.IT

TERME DI SALICE

L'ACQUA E LE CURE

LE ACQUE MINERALI DELLE TERME DI SALICE SGORGANO DA QUATTRO SORGENTI: LA FONTE MONTALFEO, ACQUA SALSO-ALCALINO-TERROSA-SOLFUREA CHE SGORGA A 14°C; FONTE SALES, ACQUA SALSO-ALCALINO-TERROSA-BROMIODICA-FERRUGINOSA CHE SGORGA A 15°C; FONTE GM2, ACQUA SALSO-SOLFUREA-BROMIODICA CHE SGORGA A 17°C; FONTE GM1, ACQUA SALSO-ALCALINO-TERROSA-SOLFUREA-BROMIODICA CHE SGORGA A 18°C. TERAPEUTICAMENTE EFFICACI, SONO L'IDEALE PER LA CURA DELLE AFFEZIONI DELL'APPARATO RESPIRATORIO ATTRAVERSO INALAZIONI, HUMAGE, IRRIGAZIONI NASALI, VENTILAZIONI POLMONARI, NEBULIZZAZIONI MA ANCHE POLITZER CRENOTERAPICO. ATTRAVERSO FANGHI, PERCORSI VASCOLARI, PALESTRA IN ACQUA TERMAL E IDROMASSAGGIO, LE ACQUE TERMALI DI SALICE SONO OTTIMALI NELLA TERAPIA RIABILITATIVA. INFINE, PER VIA IDROPINOTERAPICA, SONO OTTIME PER LA CURA DEI DISTURBI DIGERENTI, DEI DISTURBI EPATO-BILIARI E DELL'APPARATO URINARIO. COMPLETANO I TRATTAMENTI LE IRRIGAZIONI VAGINALI E LE CASCATE CERVICALI TERAPEUTICHE PER LA CURA DELLE MALATTIE CARDIOCIRCOLATORIE.

CARATTERISTICHE CHIMICHE

FONTE MONTALFEO: ACQUA SALSO-ALCALINO-TERROSA-SOLFUREA CHE SGORGA A 14°C; FONTE SALES: ACQUA SALSO-ALCALINO-TERROSA-BROMIODICA - FERRUGINOSA CHE SGORGA A 15°C; FONTE GM2: ACQUA SALSO-SOLFUREA-BROMIODICA CHE SGORGA A 17°C; FONTE GM1: ACQUA SALSO-ALCALINO-TERROSA-SOLFUREA-BROMIODICA CHE SGORGA A 18°C.

PROPRIETÀ

EPATOPROTETTIVE, DISINTOSSICANTI, DIGESTIVE, LASSATIVE, ANTINFIAMMATORIE, ANALGESICHE, MUCOLITICHE, ANTICATARRALI, ANTIEDEMATIGENE, CHERATOLITICHE E CHERATOPLASTICHE.

INDICAZIONI

AFFEZIONI APPARATO RESPIRATORIO, BRONCOPOLMONARE, LOCOMOTORE, AFFEZIONI OTORINOLARINGOIATRICHE. IDEALI PER: RIABILITAZIONE MOTORIA POST TRAUMATICA. AFFEZIONI ARTROREUMATICHE, DELL'APPARATO EPATOBILIARE, DELLA CUTI, DELL'APPARATO GENITOURINARIO, DELL'APPARATO CIRCOLATORIO PERIFERICO (INSUFFICIENZE VENOSE E LINFATICHE).

BENESSERE

LE TERAPIE TERMALI ATTRAVERSO LE RICCHE ACQUE DI SALICE SI COMPLETANO CON L'OFFERTA KINESITERAPIA, I CORSI DI EDUCAZIONE ALLA SALUTE (ANCHE ALIMENTARE), IL FITNESS, LA MASSOTERAPIA, LA MEDICINA ANTISTRESS E LE TERAPIE FISICHE. INFINE DA QUEST'ANNO SI POTRÀ DISPORRE DI UNA PISCINA TERMAL COPERTA, CON PANCHE IDROMASSAGGIANTI, PERCORSO IDROVASCOLARE, EFFICACI SOFFIONI PER LA CURA DEI DISTURBI CERVICALI.

QUESTA STRUTTURA EROGA CURE CON ONERI A CARICO DEL S.S.N.

VEDI TABELLA PAGINA 28





VIA TARAMELLI, 2
SAN PELLEGRINO
TERME (BG)
TEL: 0345-22455
WWW.SANPELLEGRINO.IT



TERME DI SAN PELLEGRINO

L'ACQUA E LE CURE

L'ACQUA SGORGA ALLA BASE DELLA FALDA MERIDIONALE DI UNA RUPE DI NATURA DOLOMITICA, COSTITUITA ESSENZIALMENTE DA CARBONATO DI CALCIO E DI MAGNESIO, CHE SI INNALZA PER CIRCA 60 METRI SINO AL POGGIO BELVEDERE. LE ANALISI CHIMICHE PORTANO A CLASSIFICARE LE ACQUE TRA QUELLE SOLFATO-BICARBONATO-ALCALINO-TERROSE.

LA LORO TEMPERATURA ALLA SORGENTE È DI 26°C.

LA LORO AZIONE TERAPEUTICA SI INDIRIZZA ALLE MALATTIE DELLO STOMACO E DELL'INTESTINO, DEL FEGATO E DELLE VIE BILIARI, È CONSIGLIATA NELLE DISFUNZIONI DEL RICAMBIO, NELLE MALATTIE DEI RENI E DELLE VIE URINARIE E IN PARTICOLARE NEL CASO DI CALCOLOSI RENALE, ANCHE COME TRATTAMENTO POST-OPERATORIO. NEL 1992 IL MINISTERO DELLA SANITÀ HA RICONOSCIUTO LE PROPRIETÀ TERAPEUTICHE, DA UTILIZZARSI PER LE CURE TERMALI, DELLA SORGENTE VITA. L'ACQUA, RICCA DI SALI MINERALI, È UTILIZZATA PRESSO IL CENTRO DI CURA PER FANGHI, BAGNI, INALAZIONI, IDROMASSAGGI, IRRIGAZIONI VAGINALI, PERCORSI DI GINNASTICA VASCOLARE.

CARATTERISTICHE CHIMICHE

ACQUA SOLFATO-BICARBONATO TERROSA (TEMPERATURA 26°C).

ACQUA SOLFATO-BICARBONATO-ALCALINO-TERROSA (TEMPERATURA 26°C).

PROPRIETÀ

EPATOPROTETTIVE, DISINTOSSICANTI, DIGESTIVE, ANTINFIAMMATORIE.

INDICAZIONI

DISTURBI EPATOBILIARI, DELL'APPARATO DIGERENTE, LOCOMOTORE, RESPIRATORIO E GENITOURINARIO, SORDITÀ RINOGENA.

BENESSERE

PER RENDERE ANCORA PIÙ PIACEVOLE IL SOGGIORNO AI CURANTI, LE TERME METTONO A DISPOSIZIONE UN PARCO TERMALE CON MUSICA DA BALLO, BAR E LOCALI DI RITROVO PER MANIFESTAZIONI SCIENTIFICHE, CULTURALI E DI INTRATTENIMENTO.

QUESTA STRUTTURA EROGA CURE CON ONERI A CARICO DEL S.S.N.
VEDI TABELLA PAGINA 28



VIALE ALLE FONTI, 117
SANT'OMOBONO IMAGNA (BG)
TEL: 035.851114
FAX: 035.851148
WWW.VILLAORTENSIE.COM



TERME DI SANT'OMOBONO

L'ACQUA E LE CURE

LE ACQUE DELLE TERME DI S. OMOBONO, DI TIPO SOLFUREO-SALSO-SOLFATO-ALCALINO, SGORGANO A UNA TEMPERATURA CHE VA DAI 10° AI 15°C E SONO PARTICOLARMENTE ADATTE ALLA CURA DELLE MALATTIE CUTANEE (NELLA METÀ DEL 1800 VENIVANO, INFATTI, DEFINITE "ACQUE DELLA ROGNA").

SONO OTTIME ANCHE PER FEGATO E RENI, PER GLI APPARATI RESPIRATORIO E OTORINOLARINGOIATRICO, CIRCOLATORIO, GENITALE FEMMINILE, MUSCOLARE E SCHELETRICO, PER LE MALATTIE DEL RICAMBIO, PER LE AFFEZIONI ODONTOSTOMATOLOGICHE E PER LE ALLERGIE.

PRESSO LE TERME DI SANT'OMOBONO SI PRATICANO, SOPRATTUTTO, CURE IDROPINICHE (L'ACQUA VIENE BEVUTA FREDDA, A CIRCA 14°C), CURE INALATORIE (L'ACQUA FRANTUMATA IN PARTICELLE E VEICOLATA DAL VAPORE RAGGIUNGE L'APPARATO RESPIRATORIO, CON IMMEDIATA AZIONE ANTINFIAMMATORIA E DI FLUIDIFICAZIONE DELL'ESPETTORATO), BALNEOTERAPIA (LE ACQUE SOLFUREE VENGONO UTILIZZATE PER LA CURA DELLE MALATTIE DELLA PELLE), IDROMASSAGGI (L'ACQUA TERMALE, MESSA IN MOVIMENTO DA PARTICOLARI GETTI SUBACQUEI, COLPISCE DETERMINATE REGIONI CORPOREE ESERCITANDO UN'AZIONE DI MASSAGGIO CON EFFETTI BENEFICI SULLA CIRCOLAZIONE) E IRRIGAZIONI VAGINALI.

CARATTERISTICHE CHIMICHE

ACQUA SOLFUREA.

PROPRIETÀ

LASSATIVE, DIURETICHE, ANTINFIAMMATORIE E FLUIDIFICANTI.

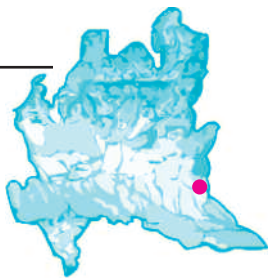
INDICAZIONI

MALATTIE OTORINOLARINGOIATRICHE, DELLE VIE RESPIRATORIE, CARDIOVASCOLARI, DEL RICAMBIO, DELL'APPARATO GASTROENTERICO, REUMATICHE, GINECOLOGICHE, DERMATOLOGICHE.

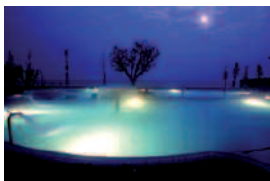
BENESSERE

ALL'INTERNO DELLE TERME VI È UN CENTRO BENESSERE DI TERAPIE NATURALI E CURE TERMALI IN CUI NATURA E SCIENZA TROVANO IL LORO PUNTO D'INCONTRO. I TRATTAMENTI INCLUDONO GINNASTICA VASCOLARE AGLI ARTI SUPERIORI E INFERIORI, PERCORSI FLEBOLOGICI, IDROMASSAGGI, BAGNI DI VAPORE, MASSOTERAPIA, SHIATSU E RIFLESSOLOGIA PLANTARE, ACQUAGYM E ACQUAEROBICA.

QUESTA STRUTTURA EROGA CURE CON ONERI A CARICO DEL S.S.N.
VEDI TABELLA PAGINA 28



SIRMIONE (BS)
TEL: 030-9904923
FAX: 030-9904923
WWW.TERMEDISIRMIONE.COM



TERME DI SIRMIONE

L'ACQUA E LE CURE

L'ORIGINE DELL'ACQUA TERMALE DI SIRMIONE È METEORICA, NASCE NEL BACINO DI IMPLUVIO DEL MONTE BALDO AD UNA QUOTA DI 800 MT. E SCORRE FINO A 2500 MT. SOTTO IL LIVELLO DEL MARE, DOVE SI ARRICCHISCE DI MINERALI E SI SURRISCALDA. PERCHÉ L'ACQUA TERMALE DI SIRMIONE POSSA SGORGARE A 69°C È NECESSARIO UN CICLO DI 20 ANNI.

LE ACQUE CHE ALIMENTANO LE TRE SORGENTI BOIOLA, CATULLO E VIRGILIO SONO SOLFUREO-SALSO-BROMIODICHE E SONO UTILIZZATE SOTTO FORMA DI CURE INALATORIE NEI DISTURBI RESPIRATORI, NEI DISTURBI OTORINOLARINGOIATRICI E SOTTO FORMA DI INSUFFLAZIONI ENDOTUBARICHE E POLITZER CRENOTERAPICO PER I DISTURBI DELL'ORECCHIO.

L'ACQUA TERMALE DI SIRMIONE TROVA INOLTRE IL SUO UTILIZZO ANCHE ATTRAVERSO BAGNI E FANGHI, IDROMASSAGGI E IRRIGAZIONI VAGINALI PER LA TERAPIA DI DISTURBI REUMATICI, VASCOLARI, AFFEZIONI DERMATOLOGICHE, AFFEZIONI GINECOLOGICHE.

CARATTERISTICHE CHIMICHE

ACQUE SOLFUREE-SALSO-BROMIODICHE (TEMPERATURA 69°C).

PROPRIETÀ

ANTINFIAMMATORIE E SEDATIVE.

INDICAZIONI

DISTURBI OTORINOLARINGOIATRICI E DELLE VIE RESPIRATORIE.
DISTURBI REUMATICI, VASCOLARI, DERMATOLOGICI, GINECOLOGICI.

BENESSERE

A INTEGRARE LE TERAPIE TERMALI CLASSICHE I TRATTAMENTI DA SEGUIRSI PRESSO IL NUOVO CENTRO DI BENESSERE TERMALE AQUARIA, DOTATO DI PISCINE, PERCORSO VASCOLARE, IDROMASSAGGIO E CENTRO ESTETICO.

QUESTA STRUTTURA EROGA CURE CON ONERI A CARICO DEL S.S.N.
VEDI TABELLA PAGINA 28



VIA GRAMSCI
TRESSCORE BALNEARIO (BG)
TEL: 035-4255511
FAX: 035-941050
WWW.TERMEDITRESSCORE.IT



TERME DI TRESSCORE

L'ACQUA E LE CURE

LE ACQUE DI TRESSCORE BALNEARIO, SOLFUREE AD ALTISSIMO CONTENUTO DI IDROGENO SOLFORATO, HANNO SPICcate DOTI TERAPEUTICHE.

RICCHE ANCHE DI SOSTANZE MINERALI COME CALCIO E MAGNESIO, IN FORMA DI CLORURI, SOLFATI E CARBONATI, LE ACQUE DI TRESSCORE SONO PREZIOSE NELLA REMISSIONE O PREVENZIONE DI NUMEROSI DISTURBI.

PRIMI FRA TUTTI QUELLI INERENTI L'AREA ORECCHIO-NASO-GOLA (RINITI, SINUSITI, FARINGITI, LARINGITI, OTITI CATARRALI CRONICHE E SORDITÀ RINOGENA) E L'AREA PNEUMOLOGICA (BRONCHITI).

A TRESSCORE SI PRATICANO, OLTRE ALLA TRADIZIONALE IDROPINOTERAPIA, LE TERAPIE INALATORIE (INALAZIONI A GETTO DI VAPORE, INALAZIONI A GAS, AEROSOL, AEROSOL SONICI, IRRIGAZIONI NASALI, DOCCE MICRONIZZATE), LE INSUFFLAZIONI ENDOTIMPANICHE, LE VENTILAZIONI POLMONARI.

PER I DISTURBI DERMATOLOGICI E OSTEOARTICOLARI: LA BALNEOFANGOTERAPIA E GLI IDROMASSAGGI OZONIZZATI.

CARATTERISTICHE CHIMICHE

ACQUA SOLFUREA-SALSO-SOLFATOALCALINA AD ELEVATO CONTENUTO DI IDROGENO SOLFORATO.

PROPRIETÀ

ANTINFIAMMATORIE, MUCOLITICHE, IMMUNOSTIMOLANTI, RIATTIVANTI LA CIRCOLAZIONE MUCOSA, ANTIOSSIDANTI, CHERATOPLASTICHE E CHERATOLITICHE.

INDICAZIONI

DISTURBI OTORINOLARINGOIATRICI (ORECCHIO, NASO E GOLA), PNEUMOLOGICI, OSTEOARTICOLARI, DERMATOLOGICI, FLEBOLOGICI.

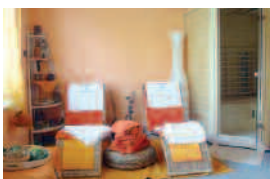
BENESSERE

LE TERME DI TRESSCORE SONO OGGI UN MODERNISSIMO CENTRO TERMALE ALL'INTERNO DEL QUALE LE TERAPIE MEDICHE, AL PASSO CON LA RICERCA PIÙ AVANZATA, E LE TECNOLOGIE PIÙ EVOLUTE SI AFFIANCANO AD UNA GRANDE ESPERIENZA E COMPETENZA PROFESSIONALE. LA CRENOTERAPIA A TRESSCORE È GIOVARSI DELLE PROPRIETÀ TERAPEUTICHE DELLA SUA ACQUA GODENDO NON SOLO DELL'ACCOGLIENZA MA ANCHE DI UN GRANDE PARCO SECOLARE IDEALE LUOGO PER UN RECUPERO PSICO-FISICO GLOBALE.

QUESTA STRUTTURA EROGA CURE CON ONERI A CARICO DEL S.S.N.
VEDI TABELLA PAGINA 28



VIA SOPRANICO
VALLIO TERME (BS)
TEL: 0365/370110
WWW.TERMEVALLIO.IT



TERME DI VALLIO

L'ACQUA E LE CURE

L'ACQUA CHE SGORGA DALLA FONTE CASTELLO È UN'ACQUA OLIGOMINERALE BICARBONATO-ALCALINA, MOLTO DIURETICA, CON UNA CONSIDEREOLE AZIONE ANTISPASTICA, DECONGESTIONANTE E DEPURATIVA. PARTICOLARMENTE INDICATA NELLA CALCOLOSI RENALE E NELLE INFIAMMAZIONI CRONICHE DELLE VIE URINARIE, L'ACQUA DI VALLIO HA ANCHE BENEFICI EFFETTI SUL FEGATO E NELLE MALATTIE INTESTINALI (INSUFFICIENZA EPATICA, COLELITISI, GASTRITI, COLITI SPASTICHE). OLTRE ALLA CURA IDROPINICA (METODICA SOMMINISTRAZIONE DI ACQUA MINERALE PER BIBITA), DA ALCUNI ANNI È ATTIVA ANCHE LA TERAPIA INALATORIA PER LE AFFEZIONI DELL'APPARATO RESPIRATORIO.

CARATTERISTICHE CHIMICHE

ACQUA OLIGOMINERALE-BICARBONATO ALCALINA.

PROPRIETÀ

ANTISPASTICA, DECONGESTIONANTE, DEPURATIVA, EPATOPROTETTIVA, DISINTOSSICANTE.

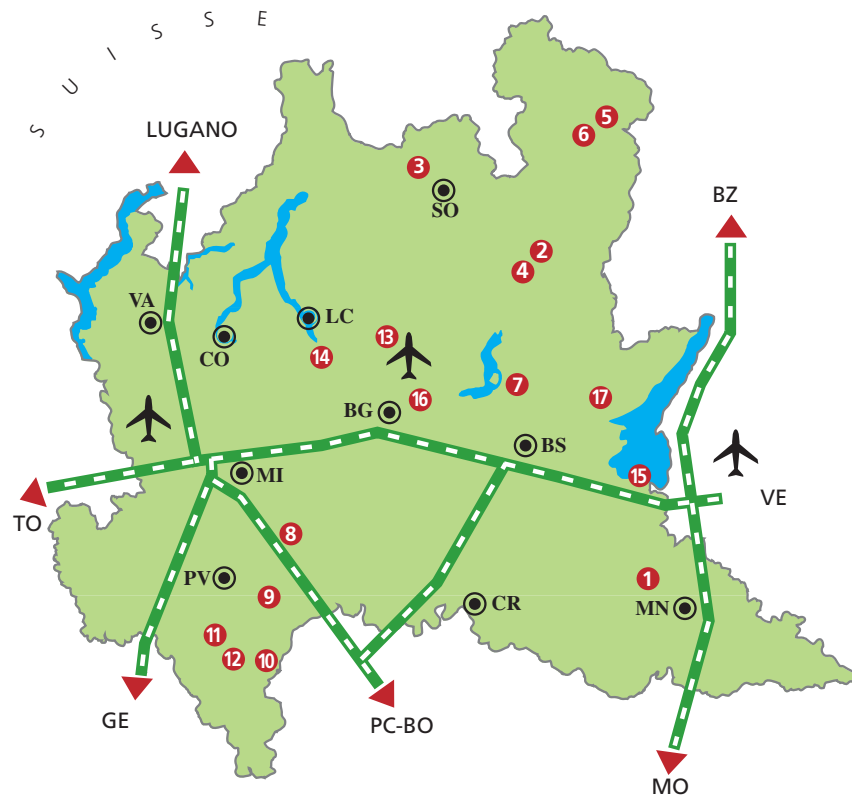
INDICAZIONI

CALCOLOSI RENALE, INFIAMMAZIONI CRONICHE DELLE VIE URINARIE, DISTURBI EPATOBILIARI, MALATTIE INTESTINALI (GASTRITI, COLITI SPASTICHE), DISTURBI DELLE VIE AEREE, MALATTIE DELL'APPARATO RESPIRATORIO.

BENESSERE

LA PINETA DELLA FONTE SI PRESTA IN MODO IDEALE ALLO SVOLGIMENTO DEL PERCORSO SALUTE O PERCORSO VITA. CON UNA LUNGHEZZA DI 1500 MT., IL PERCORSO SI SVOLGE A TAPPE ED È APPPOSITAMENTE STUDIATO PER REALIZZARE UN PROGRAMMA DI RIABILITAZIONE MOTORIA E RESPIRATORIA ADATTO A TUTTE LE ETÀ. INFINE SI POSSONO SEGUIRE CORSI DI GINNASTICA DOLCE E RIABILITATIVA PER PERSONE AFFETTE DA DISTURBI DELL'APPARATO LOCOMOTORE. COMPLETANO L'OFFERTA I TRATTAMENTI DI MASSOFISIOTERAPIA.

QUESTA STRUTTURA EROGA CURE CON ONERI A CARICO DEL S.S.N.
VEDI TABELLA PAGINA 28



- | | | |
|----------------------|--------------------------|----------------------------|
| 1 PISCINE AIRONE | 7 TERME FRANCIAGORTA-OME | 13 TERME DI SAN PELLEGRINO |
| 2 TERME DI ANGOLO | 8 FONTI MINERALI GERETTE | 14 TERME DI S. OMOBONO |
| 3 TERME BAGNI MASINO | 9 TERME DI MIRADOLO | 15 TERME DI SIRMIONE |
| 4 TERME DI BOARIO | 10 TERME PRESIDENT | 16 TERME DI TRESCORE |
| 5 BAGNI DI BORMIO | 11 TERME DI RIVANAZZANO | 17 TERME DI VALLIO |
| 6 BORMIO TERME | 12 TERME DI SALICE | |

Patologie che possono trovare beneficio Terapie dalle cure termali (D.M. 20/03/2001)

	Airone	Angolo	Bagni Masino	Boario	Bagni di Bormio	Bormio	Franciacorta Ome	Gerette	Miradolo	President (Salice)	Rivanazzano	Salice	San Pellegrino	S.Omobono	Sirmione	Trescore	Vallio
Rinopatia vasomotoria, faringolaringiti croniche, sinusiti croniche		●	■	●		●	●		●	●	●	●	●	●	●	●	●
Sindromi rinosinusitiche-bronchiali croniche, bronchiti croniche semplici o accompagnate a componente ostruttiva		●		●					●	●	●	●	●	●	●	●	
Stenosi tubariche, otiti croniche purulente non colesteatomatose		■							●	●	●	●	■	■	●	●	
Osteoartrosi ed altre forme degenerative		●		●		●			●	●	●	●	●	■	●	●	
Reumatismi extrarticolari		●		●		●			●	●	●	●	●	■	●	●	
		■	●	●		●	●		●	●	●	●	●	■	●	●	
Postumi da flebopatie di tipo croniche		●		●		▲	●		●	●	●	●	●	■	●	●	
Sclerosi dolorosa del connettivo pelvico di natura cicatriziale e involutiva, leucorrea persistente da vaginiti croniche aspecifiche e distrofiche		●		●					●	●	●	●	●	■	●	●	
Psoriasi, eczema e dermatite atopica, dermatite seborroica ricorrente	■	●	■			■			●	●	●	●		●	●	●	
Calcolosi delle vie urinarie e sue recidive		●	■	●		■	●	■	●				●	●			●
Dispepsia di origine gastroenterica e biliare, sindrome dell'intestino irritabile nelle sue varietà con stipsi		●	■	●		■	●	■	●	●		●	●	●			●
Sindrome dell'intestino irritabile nelle sue varietà con stipsi		●		●						■				■			
Legenda					■					■							
		■	■	■	■	■	■		■	■	■	■	■	■	■	■	■
	●	■	■	■	■	■	■		■	■	■	■	■	■	■	■	■
	▲	■	■	■	■	■	■		■	■		■		■	■		■
	■	▲		▲		■			●	■		▲	▲	■		■	■
	▲		▲					●	■		▲	▲	■		▲	■	

OPUSCOLO REALIZZATO DA:

 **Regione Lombardia**

*Reti, Servizi di Pubblica Utilità
e Sviluppo Sostenibile*



RESPONSABILE DEL PROGETTO
*STRUTTURA RELAZIONI CON LE ISTITUZIONI
E STAKEHOLDERS*

COORDINAMENTO DEL PROGETTO



MONICA BASILICO

REDAZIONE TESTI

*ANDREA CASTURÀ
LAURA NACCI
VINCENZO MASCOLO
ANTONIO RATTI*

CONSULENZA TECNICA

ANNALISA CITTERIO

*SI RINGRAZIAMO LE STRUTTURE PSICHIATRIA,
NEUROPSICHIATRIA INFANTILE, TERME E PROGETTI
DI QUALITÀ, RICERCA E COMUNICAZIONE
DELLA DIREZIONE GENERALE SANITÀ
DI REGIONE LOMBARDA PER IL SUPPORTO
TECNICO-SCIENTIFICO*

PROGETTO GRAFICO E IMPAGINAZIONE
AB COMUNICAZIONI SRL

STAMPATO DA
CGS PROGETTAZIONI GRAFICHE S.N.C.

1^ RISTAMPA LUGLIO 2006
1^ EDIZIONE MAGGIO 2006



RegioneLombardia